

Garagen(t)räume



87435 Kempten · PF 1608 · Bahnhofstraße 11 · Telefon (08 31) 5 22 55 - 0 · Fax 5 22 55 - 20 · www.GVS-Garagen.de · info@GVS-Garagen.de

Der Garagen-Spezialist



GVS
Garagen Vertrieb Süd GmbH
Kempten (Allgäu)



Unsere Betonfertiggaragen sind genauso individuell und vielseitig, als kämen sie gerade vom Reißbrett, nur eben bereits komplett fertig, ruckzuck aufgestellt und vor allem sehr viel kostengünstiger! Die Zeiten, da der Zweckbau Garage ein Schattendasein an der Grundstücksgrenze führte, sind vorbei: Heute wird die Garage bewusst in die Architektur des Ensembles mit einbezogen und als Gestaltungs- und Raumelement genutzt. Ob ins Haus integriert, ans Haus angestellt oder freistehend – den architektonischen Möglichkeiten sind mit den vielfältigen Gestaltungsvarianten unserer modernen Betongaragensysteme kaum noch Grenzen gesetzt.

Wenn unsere Betonfertiggaragen voll im Trend liegen, so gibt es dafür viele Gründe: Qualität und Funktionalität stimmen. Die hohe Wirtschaftlichkeit im Vergleich zur konventionell erstellten Garage ist ein zusätzliches Plus.

Auf Ihren Wunsch übernehmen wir die komplette Abwicklung von der Fachberatung bis zur schlüsselfertigen Übergabe. Durch Sensibilität im Umgang mit Umfeld und Umwelt verdienen wir Ihr Vertrauen. Und, weil wir bei der Planung immer die Zukunft im Blickfeld haben. Schließlich ist auch eine Garage ein Stück Zuhause.

**Kaufen Sie nicht irgendeine Garage –
Sie haben auch nicht irgendein Haus!**



GVS-Garagen –

bei uns sind Sie immer gut »bedacht«!

Pultdach



Walmdach



Satteldach



... und wir setzen noch eins drauf!

Flachdach



Vordach



**Wir liefern Ihnen Ihre Garage –
Sie bestimmen die Dachform!**

GVS-Garagen überzeugen
durch Professionalität
und Vielseitigkeit

Begrüntes Dach



GVS-Garagen –

Qualität, Beratung und Know-how von Anfang an



Die Architektur

Die Vielfalt unserer Garagentypen und Ausführungsmöglichkeiten erlaubt es Ihnen, Ihre Garage ganz individuell dem Baustil Ihres Hauses anzugleichen.

Der Bauantrag

Der von uns zur Verfügung gestellte Typenplan und die amtliche Typengenehmigung vereinfachen und beschleunigen Ihr Baugesuch. Gerne erstellen wir auch Ihren kompletten Bauantrag.

Die Fundamente

Benötigt werden 2 Streifenfundamente. Diese können vom Bauherren in Eigenleistung oder durch eine örtliche Baufirma mit geringem Kostenaufwand hergestellt werden. Auf Wunsch wird die Fundierung auch von uns ausgeführt. Die Bemessung und Bewehrung wird je nach Garagentyp und Anforderung in unserem Fundament- und Entwässerungsplan geregelt.

Die Produktion

Die Herstellung der Garagen erfolgt aus hochwertigem Stahlbeton nach rationellsten Arbeitsverfahren mit einer strengen Güteüberwachung.

Der Transport

Unsere massiven Betonfertiggaragen werden mit Spezialtransportern schlüsselfertig angeliefert und sind in Kürze bezugsfertig aufgestellt.

Das Versetzen

Ist kein Problem mit unserem Versetzsystem. Bei Bedarf können Betonfertiggaragen problemlos umgesetzt werden. Bei Sondergaragen und beengten Platzverhältnissen wird ein Autokran benötigt.

Der Preis

Unsere Garagen werden in Großserie wirtschaftlich produziert und in gleichbleibender Qualität hergestellt. Das heißt:

- geringe Kosten
- kalkulierbarer Festpreis
- kürzeste Bauzeit



... und vieles mehr!



Es gibt (fast) nichts, das Sie nicht haben können!

- Einzelgaragen
- Doppelgaragen mit zwei Toren
- Großraumgaragen mit einem Tor
- Extrabreite / -lange / -hohe Garagen
- Doppelstockgaragen
- Anbauten
- Carports
- Doppelparker bzw. Parksysteme
- Erddruckgaragen
- Tiefgaragen ...





GVS-Garagen –

Welche hätten Sie denn gerne ...?

... die Standard-Garage



... die Standard-Plus-Garage



... die Elegant-Plus-Garage

Baubeschreibung für Standardgaragen mit Flachdach

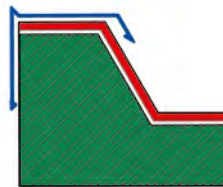
Unsere Betonfertiggaragen haben einen negativ geschalten oder handgeglätteten Boden mit Gefälle zum Tor. Die Garage hat eine ringsum waagrechte Betonattika. Hinter ihr verbirgt sich die hochwertige Dachbeschichtung. Auf Wunsch – gegen Aufpreis – montieren wir Ihnen eine Attikaverblendung aus dem Material Ihrer Wahl. Die Dachentwässerung erfolgt über einen Flachdacheinlauf mit innenliegendem Fallrohr bis Unterkante Garage. Die Außenwände sind mit hellem, wetterfestem Kunstharz-Edelputz versehen. Die Innenflächen erhalten einen wischfesten Farbanstrich. Alle Typen sind mit ausreichendem Lüftungsquerschnitt, Türanschlagleiste und Warnschild ausgestattet. Zur Serienausstattung gehört ein weißes Marken-Stahlschwingtor, ähnlich RAL 9016.

»Plus«-Punkte der Attikaverblendung:

- + **Schützt den Dachrand** und die Dachabdichtung wirksam vor Frostschäden.
- + **Schützt die Außenwände Ihrer Garage** vor Verschmutzung, da Regen und Schmelzwasser am Profil sauber abtropfen können.
- + **Erhält den Wert Ihrer Investition!**

Die Attikaverblendung –

der professionelle, werterhaltende Schutz Ihrer GVS-Garage

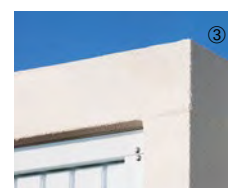


- Attika-Verblendung
- Hochwertige Dachbeschichtung
- Massivdecke aus Stahlbeton

① Attikaverblendung weiß beschichtet und Marken-Stahlschwingtor, weiß.

② Attikaverblendung anthrazit beschichtet und Decken-Sektionaltor anthrazit.

③ Betonattika weiß und Marken-Stahlschwingtor, weiß.



Überzeugend bis
ins kleinste Detail!

... Tore – Türen – Farben



Sektionaltor M-Sicke (Standard)



Schwingtor anthrazit



Schwingtor Typ »Elegant« Motiv 984



Sektionaltor »Rubinrot«



Sektionaltor »Graualuminium«



Schwingtor Typ »Style« Motiv 985



Sektionaltor Großraum-Garage

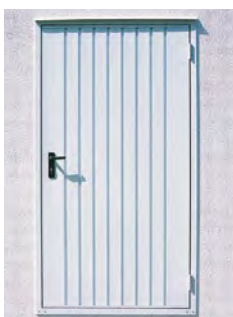


Schwingtor, Einbau hinter der Leibung



Holztor (bauseits) gestrichen

Schwingtore und **Deckensektionaltore** in verschiedenen Vorzugsfarben – natürlich auch in fast allen RAL-Tönen lieferbar. **Wir beraten Sie gerne.**



Stahltüre, weiß



Türe Typ »Elegant«



Stahltüre, anthrazit



Türe in Sektionaltor-Optik

... oder darf's ein bisschen mehr sein?



Innenentwässerung, Stahltüre, Deckenaussparung



Extensive Dachbegrünung mit Attikaverblendung



Sektionaltor anthrazit, Einbau hinter der Leibung



Fenster, anthrazit



Stahl-Fenster, 1,00 m x 0,80 m



Garage mit Türe und Fenster in der Seitenwand



Garage mit seitlichem Carport



Ordnungs-Systeme



Fenster, 1,00 m x 1,00 m



Der automatische Torantrieb



Zwischenwandaussparung



Garagen mit Satteldach



Großraumgarage mit Sondertor



Garage mit Ruku-Tor und Walmdach



Sektionaltor mit autom. Torantrieb

Erddruckgaragen



Mit unserer Erddruckgarage bieten wir Ihnen die ökonomische Raum- und Grundstücksnutzung und wirtschaftliche Bauweise.

Das Garagendach kann

- ▶ erdüberdeckt und bepflanzt
- ▶ als Terrasse ausgebildet
- ▶ als zusätzlicher Autoabstellplatz genützt
- ▶ oder als Lärmschutzwand verwendet werden.

Die Erddruckgarage ist stabil genug gebaut, Seitendruck und Dachlasten standzuhalten. Umlaufende Sichtbeton-Attika wird nach Wunsch und örtlichen Gegebenheiten montiert.

Mit Erdüberschüttung



Ohne Erdüberschüttung



Unsere Referenzen

Tausende von zufriedenen Garagenbesitzern in Süddeutschland, Österreich und in der Schweiz.



Baubeschreibung

Wie unsere freistehende Massiv-Garage, jedoch mit dreiseitiger Attika, 50 cm hoch, aus Sichtbeton. Stahlbetondecken und -Wände nach den jeweiligen statischen Erfordernissen. Mehrlagige Dachabdichtung. Wurzelschutz bauseits. Die Dachentwässerung erfolgt über die Rückwand in eine bauseits zu erstellende Drainage. Die Wandabdichtung im erdberührenden Bereich wird nach Ihren Angaben im Werk angebracht.



GVS-Garagen –

Großraumgaragen mit 1 Tor



Unsere Großraumgarage besteht aus Vorder- und Rückteil. Die Böden werden schalungsglatt und waagrecht ohne Gefälle gefertigt. Die Garage hat eine ringsum waagrechte Betonattika. Hinter ihr verbirgt sich die Dachabdichtung mit Bitumenschweißbahn und Kiesauflage, umlaufend hat die Garage eine verzinkte Abschlussblende mit Tropfkante.

Die Dachentwässerung erfolgt über einen Flachdacheinlauf mit innenliegendem Fallrohr bis Unterkante Garage. Die Außenwände sind mit hellem, wetterfestem Kunstharz-Edelputz versehen. Die Innenflächen erhalten einen wischfesten Farbanstrich.

Alle Typen sind mit ausreichendem Lüftungsquerschnitt, Türanschlagleiste und Warnschild ausgestattet. Zur Serienausstattung gehört ein massives Holztor, nord, Fichte, senkrecht verschalt. Auf Wunsch mit Deckensektionaltor lieferbar.

- Keine Wandstummel an den Innenwänden, die beim Öffnen der Fahrzeughüter stören
- Kein Deckensturz, der den Einbau eines Torantriebes behindert
- Keine Stolperfalle an der Bodenfuge durch vertieften Einbau einer Alu-Abdeckung





Großraumgaragen (ohne Unterzug und ohne seitliche Wandstützen)

Länge	A/A	A	A/B	B	B/C	C	C/D	D
Typ								
außen (La)	5,25 m	5,50 m	5,75 m	6,00 m	6,25 m	6,50 m	6,75 m	7,00 m
innen (Li)	5,02 m	5,27 m	5,52 m	5,77 m	6,02 m	6,27 m	6,52 m	6,77 m
Breite								
Typ	4.48	4.98	5.23	5.48	5.73	5.98		
außen (Ba)	4,48 m	4,98 m	5,23 m	5,48 m	5,73 m	5,98 m		
innen (Bi)	4,32 m	4,82 m	5,07 m	5,32 m	5,57 m	5,82 m		
Durchfahrt (Bd)	3,48 m	3,98 m	4,23 m	4,48 m	4,73 m	4,98 m		
Höhe								
Typ		2				3		
außen (Ha)		2,70 m				2,95 m		
innen (Hi)		~ 2,32 m				~ 2,57 m		
Durchfahrt (Hd)*		2,10 m				2,35 m		

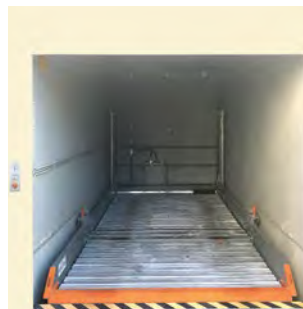
* bei Standardtoren

Maße sind ca. -Maße, technische Änderungen bleiben vorbehalten

Weitere Großraumgaragen in Sonderbreiten, Sonderlängen und auch Sonderhöhen mit Unterzug oder mit seitlichen Wandstützen sind in verschiedenen Größen und Ausführungen lieferbar. Gerade bei solchen Großraumgaragen kommt es besonders auf die statischen Anforderungen an. Lassen Sie sich beraten.

GVS-Garagen –

Doppelparker



Baubeschreibung

Betongehäuse bestehend aus Ober- und Unterteil in Stahlbeton nach Grundlage der Statik. Die Innenwände erhalten einen wischfesten Farbanstrich, die Außenwände sind mit hellem, wetterfestem Kunstharz-Edelputz versehen. Die Wandisolierung im erdberührenden Bereich erfolgt mit Beschichtung. Die Garage hat eine ringsum waagrechte Betonattika. Hinter ihr verbirgt sich die hochwertige Dachbeschichtung. Die Dachentwässerung erfolgt über einen Flachdacheinlauf und innenliegendes Fallrohr bis Oberkante Einfahrtsniveau. Alle Doppelparkertypen sind mit ausreichendem Lüftungsquerschnitt ausgestattet. Zur Serienausstattung gehört ein Rolltor mit doppelwandigem Alu-Profil ausgeschäumt sowie ein Elektro-Torantrieb als Rohrmotor Totmann.

Beide Teile werden mit einem Spezialfahrzeug zum Aufstellort geliefert und mit einem Autokran auf vorbereitete Streifenfundamente gestellt.

GVS Doppelpack –
und Platz ist kein
Problem mehr...

Carports

Garage mit Holzüberdachung



Garage mit angehängter Betonplatte auf Stützen gestellt

Garage mit aufgeständerter Carportplatte



oder als Carport-Garage komplett mit Boden

Doppelstock-Garagen

... und wenn von kostbarem Grund und Boden die Rede ist: Mit unseren Doppelstock-Garagen können wertvolle Flächen und Baukosten gespart werden.



Tiefgaragen



- Optimale Sicherheit
- Minimale Bauzeit
- Maximales Raumangebot

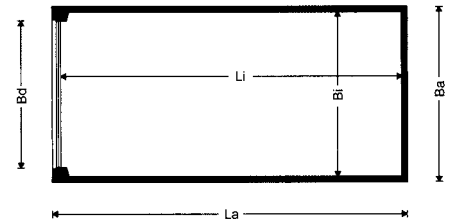
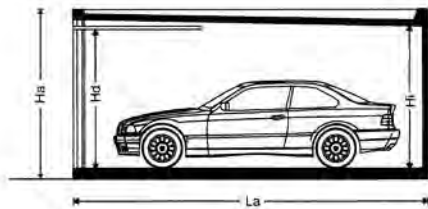
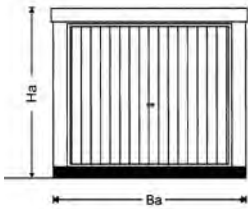


... clever parken – mit GVS-Garagen

GVS-Garagen –

das Wichtigste auf einen Blick – die Maßtabelle

Freistehende und erdangeschüttete Garagen



Standardtypen bis 7,00 m Länge bis 2,98 m Breite 2,50 m bzw. 2,61 m Höhe

Typ			Außenmaße			Innenmaße			Durchfahrtsmaße*	
			La	Ba	Ha	Li	Bi	Hi	Bd	Hd
B	298	I	6,00 m	2,98 m	2,50 m	5,84 m	2,82 m	~ 2,10 m	2,42 m	2,00 m
B	298	I/II	6,00 m	2,98 m	2,61 m	5,84 m	2,82 m	~ 2,20 m	2,42 m	2,10 m
C	298	I	6,50 m	2,98 m	2,50 m	6,34 m	2,82 m	~ 2,10 m	2,42 m	2,00 m
D	298	I	7,00 m	2,98 m	2,50 m	6,84 m	2,82 m	~ 2,10 m	2,42 m	2,00 m

Sondertypen bis 8,00 m Länge bis 3,48 m Breite bis 3,51 m Höhe

in verschiedenen Größen! **Stellen Sie sich die individuelle Garage nach Ihren Wünschen zusammen!**

Länge	A		B		C		D		E		F					
Typ																
außen (La)	5,50 m		6,00 m		6,50 m		7,00 m		7,50 m		8,00 m					
innen (Li)	5,34 m		5,84 m		6,34 m		6,84 m		7,34 m		7,84 m					
Breite	298				318				323				348			
außen (Ba)	2,98 m				3,18 m				3,23 m				3,48 m			
innen (Bi)	2,82 m				3,06 m				3,06 m				3,32 m			
Durchfahrt (Bd)*	2,45 m				2,62 m				2,66 m				2,92 m			
Höhe	I		II		III		IV		V		VI					
außen (Ha)	2,50 m		2,71 m		2,91 m		3,06 m		3,21 m		3,51 m					
innen (Hi)	~ 2,10 m		~ 2,30 m		~ 2,50 m		~ 2,65 m		~ 3,80 m		~ 3,10 m					
Durchfahrt (Hd)*	2,00 m		2,19 m		2,39 m		2,50 m		2,60 m		2,85 m					

weitere Größen auf Anfrage

*bei Standardtoren

Sonderbreite	2,73 m	Länge 6,00 m bis 9,00 m	Höhe 2,50 m / 2,71 m / 2,91 m / 3,06 m / 3,21 m / 3,51 m
	2,78 m	Länge 5,50 m bis 7,00 m	Höhe 2,50 m / 2,71 m / 2,91 m / 3,06 m / 3,21 m / 3,51 m
	2,88 m	Länge 5,50 m bis 7,00 m	Höhe 2,50 m / 2,71 m / 2,91 m / 3,06 m / 3,21 m / 3,51 m
	3,73 m	Länge 6,00 m bis 9,00 m	Höhe 2,50 m / 2,71 m / 2,91 m / 3,06 m / 3,21 m / 3,51 m
	3,78 m	Länge 6,00 m bis 9,00 m	Höhe 2,50 m / 2,71 m / 2,91 m / 3,06 m / 3,21 m / 3,51 m

Maße sind ca.-Maße, Technische Änderungen bleiben vorbehalten

Stand 12/2017

Erddruck-Garagen (für Erdüberschüttung) auf Anfrage